

# DODATKOWE FORMY PROMOCJI



**XI Międzynarodowe Targi  
Żywności i Napojów**

**8 - 10 kwietnia 2025  
EXPO XXI WARSZAWA**

Dowiedz się więcej na:  
[www.worldfood.pl](http://www.worldfood.pl)



**WYRÓŻNIJ SIĘ W PRZESTRZENI TARGOWEJ!**

# Reklama w Katalogu Targowym

1



Register w katalogu targowym prowadzący do strony z opisem firmy + reklama cała strona (max 2 registry)

Register zawiera nazwę firmy i numer stoiska.

CENA: **4 000** PLN

2



Reklama na II stronie okładki (cała strona)

CENA: **4 500** PLN

3



Reklama na III stronie okładki (cała strona)

CENA: **4 000** PLN

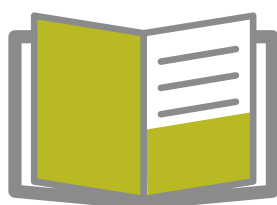
4



Reklama na IV stronie okładki (cała strona)

CENA: **5 000** PLN

5



Reklama wewnątrz katalogu

CAŁA STRONA: **2 200** PLN

PÓŁ STRONY: **1 300** PLN

## Katalog Targowy:

- dystrybuowany wyłącznie wśród Odwiedzających Targi
- branżowa baza kontaktów biznesowych
- nakład ok. 3000 szt. + wersja online dostępna przez cały rok (~A5)



# Promocja w punkcie Rejestracji Odwiedzających

6



Logo na mapie w Broszurze Targowej\*

Broszura z mapą lokalizacji stoisk jest podstawowym materiałem informacyjnym, którego kolportaż odbywa się w Rejestracji Odwiedzających. Trafia do każdego Uczestnika i ułatwia dotarcie do wyróżnionego stoiska.

CENA: **600** PLN

7



Dystrybucja materiałów informacyjnych z Broszurą Targową (insert 1000 szt.)\*\*

CENA: **2 500** PLN

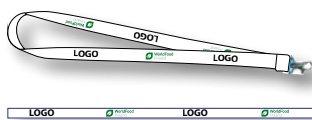
8



Dystrybucja gadżetów reklamowych z Broszurą Targową (1000 szt.)\*\*

CENA: **3 500** PLN

9



Logo Wystawcy naprzemiennie z logo Targów na smyczy dla Odwiedzających (1000 szt.)

CENA: **3 000** PLN

10



Reklama na telewizorze przy Rejestracji Odwiedzających na hali 2 (statyczna lub video / czas: 30 sekund / max. 5 reklam)

CENA: **2 000** PLN

## Broszura targowa:

- dystrybuowana wyłącznie wśród Odwiedzających Targi
- zawiera plan hali, alfabetyczny spis Wystawców i agendę konferencji
- nakład ok. 8 000 szt. (~A3)

\* Logo/QR zostanie naniesione na działkę na planie hali. Wielkość logo będzie uzależniona od wielkości działki.

\*\* Dotyczy materiałów dostarczonych wcześniej przez Wystawcę

# Reklama na terenie Targów

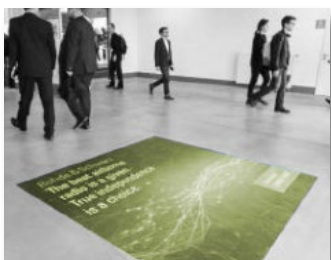
11



Ekspozycja rollup-u w holu głównym  
w miejscu wskazanym przez Organizatora

CENA: **1 000** PLN

12



Reklama podłogowa w przejściach  
w miejscu wskazanym przez Organizatora (za 1 m<sup>2</sup>)\*\*\*

CENA: **800** PLN

13



Możliwość dystrybucji materiałów reklamowych  
na terenie Targów  
(przez jedną osobę)

CENA: **1 400** PLN

14



Flaga na maszcie obok wejścia 1,5m x 4,5m  
(wys. masztu = 8m / cena za szt.)\*\*\*

CENA: **1 600** PLN

15



Banner wiszący 1,5m x 4m  
+ 2 punkty podwieszenia do konstrukcji hali\*\*\*

CENA: **1 700** PLN

16



Banner wiszący 1,5m x 4m  
+ 2 punkty podwieszenia do konstrukcji hali\*\*\*  
nad bramą do łącznika między Halą 1 i Halą 4

CENA: **2 000** PLN

**banner na Hali 1**

**banner na Hali 4**

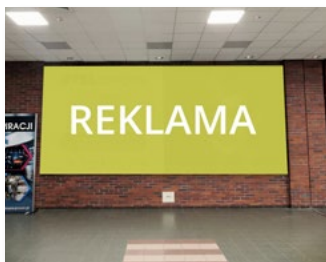
## Korzyści:

- nieunikniony kontakt z reklamą
- Odwiedzający wie o udziale firmy w targach zanim wejdzie na halę
- masowy zasięg - widoczna dla >8 000 Uczestników

\*\*\* Koszty uwzględniają druk, montaż  
i powierzchnię reklamową,  
ale nie obejmują ceny projektu.  
Cena najmu dotyczy czasu trwania Targów.

# Reklama na terenie Targów

17



Banner na elewacji holu głównego (obok Rejestracji) ok. 6x3m\*\*\*

**B1**

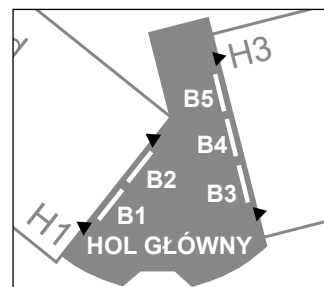
**B3**

**B2**

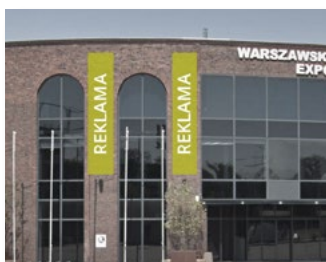
**B4**

CENA: 3 000 PLN

**B5** **SPRZEDANE**



18



Banner siatkowy pionowy na elewacji hali 1,3m x 7m\*\*\*

CENA: 2 600 PLN

19



Reklama na identyfikatorach dla odwiedzających (pakiet 1000szt.)

CENA: 3000 PLN

20



Sponsor toreb dla odwiedzających (torby do samodzielnego pobrania w holu głównym)

DYSTRYBUCJA (1000 szt.): 3 000 PLN

Torby dostarczone przez wystawcę z dowolnym projektem graficznym

**SPRZEDANE**

LUB

PRODUKCJA I DYSTRYBUCJA (500 szt.): 6 000 PLN

Torby z logo wystawcy i informacją o targach.

Produkcja i dystrybucja po stronie organizatora.

21



Umieszczenie QR kodu w katalogu targowym\*

QR kod kierujący do dowolnej strony www wskazanej przez wystawcę (np. do oferty specjalnej), zostanie umieszczony obok planu hali ze wskazaniem stoiska wystawcy.

CENA: 1 000 PLN

## Korzyści:

- nieunikniony kontakt z reklamą
- Odwiedzający wie o udziale firmy w targach zanim wejdzie na halę
- masowy zasięg - widoczna dla >8 000 Uczestników

\* Logo/QR zostanie naniesione na działkę na planie hali. Wielkość logo będzie uzależniona od wielkości działki.

\*\*\* Koszty uwzględniają druk, montaż i powierzchnię reklamową, ale nie obejmują ceny projektu. Cena najmu dotyczy czasu trwania Targów.

# Reklama na terenie Targów

22



Reklama na głównych drzwiach wejściowych EXPO XXI  
1 komplet = 2 naklejki 100cm x 100cm  
(naklejki od strony wejścia i wyjścia)  
max. 4 komplety\*\*\*

CENA: 1 000 PLN

23



Banner siatkowy na elewacji hali 2\*\*  
(A+B wymiar 16x3m / A lub B wymiar 8x3m)

**A+B (CAŁY BANER)** CENA: 10 000 PLN

**A LUB B** CENA: 6 000 PLN

24



Reklama na filarze w holu głównym na hali 2 - grafika ok. 1x2,5m  
(w miejscu wskazanym przez Organizatora)

- 1x PANEL: 1 200 PLN
- 4x PANEL: 3 500 PLN

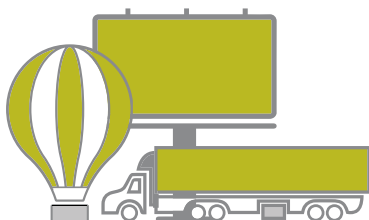
25



Reklama małogabarytowa - możliwość ekspozycji  
w miejscu wskazanym przez Organizatora  
(ścianki, totemy, windery, samochody osobowe itp.)

CENA: 2 000 PLN

26



Reklama wielkogabarytowa - możliwość ekspozycji  
w miejscu wskazanym przez Organizatora  
(balony, wyświetlacze LED, samochody ciężarowe, naczepy itp.)

**WYCENA INDYWIDUALNA**

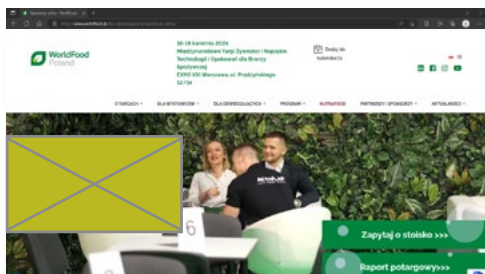
## Korzyści:

- nieunikniony kontakt z reklamą
- Odwiedzający wie o udziale firmy w targach zanim wejdzie na halę
- masowy zasięg - widoczna dla >8 000 Uczestników

\*\*\* Koszty uwzględniają druk, montaż i powierzchnię reklamową, ale nie obejmują ceny projektu. Cena najmu dotyczy czasu trwania Targów.

## Internet

27



Strona główna - baner rozwijany 700x400 px\*\*\*\*  
(okres: 03.03-10.04)

Format: JPEG

dla WorldFood Poland: [www.worldfood.pl](http://www.worldfood.pl)

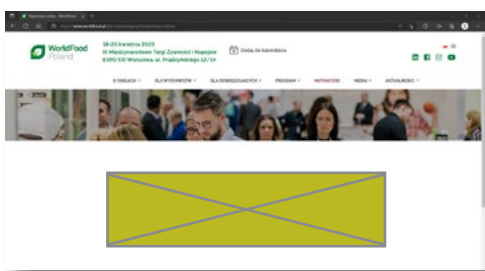
dla NutraFood Poland: [www.nutrafood.pl](http://www.nutrafood.pl)

dla ColdChain Poland: [www.coldchain.pl](http://www.coldchain.pl)

dla SMAKKi: [www.smakki.pl](http://www.smakki.pl)

CENA: 5 000 PLN

28



Podstrona wybranego Sektora targów - baner 1110x300 px\*\*\*\*  
(okres: 03.03-10.04)

Format: JPEG

CENA: 4 500 PLN

30



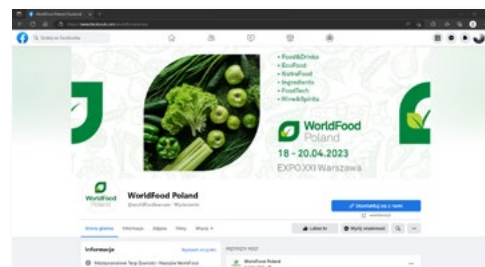
Program konferencyjny - baner 1110x300 px\*\*\*\*  
(okres: do 10.04 / max. 1 baner)

Format: JPEG

Link: [www.worldfood.pl/program/konferencje/](http://www.worldfood.pl/program/konferencje/)

CENA: 2 500 PLN

32



Promocja na mediach społecznościowych\*\*\*\*  
(czas publikacji do uzgodnienia z organizatorem)

Format: JPEG

dla WorldFood Poland: [www.facebook.com/worldfoodpoland](https://www.facebook.com/worldfoodpoland)

[www.linkedin.com/company/worldfood-poland](https://www.linkedin.com/company/worldfood-poland)

dla NutraFood Poland: [www.linkedin.com/company/nutrafood](https://www.linkedin.com/company/nutrafood)

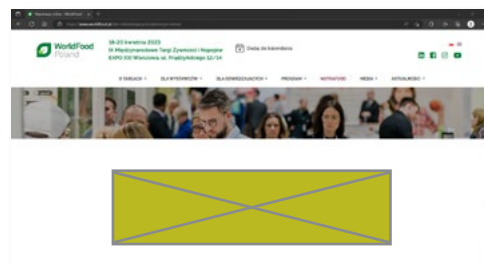
dla ColdChain Poland: [www.linkedin.com/company/coldchain-poland](https://www.linkedin.com/company/coldchain-poland)

dla SMAKKi: <https://www.linkedin.com/company/smakki-gastrotargi/>

<https://www.facebook.com/SMAKKiGASTROTARGI>

• 1x POST: 500 PLN • 3x POST: 1200 PLN • 5x POST: 1800 PLN

29



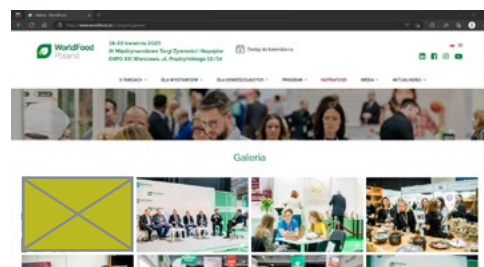
Formularz rejestracyjny - baner 1110x300 px\*\*\*\*  
(okres: 03.03-10.04)

Format: JPEG

Link: [www.worldfood.pl/dla-odwiedzajacych/rejestracja-online/](http://www.worldfood.pl/dla-odwiedzajacych/rejestracja-online/)

CENA: 4 500 PLN

31



Galeria - baner 390x260 px\*\*\*\*  
(baner jako pierwsze zdjęcie)

Format: JPEG

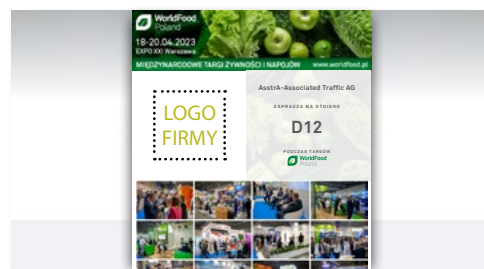
dla WorldFood Poland: [www.worldfood.pl/o-targach/galeria](http://www.worldfood.pl/o-targach/galeria)

dla NutraFood Poland: [www.nutrafood.pl/o-targach/galeria](http://www.nutrafood.pl/o-targach/galeria)

dla ColdChain Poland: [www.coldchain.pl/targi/galeria](http://www.coldchain.pl/targi/galeria)

CENA: 1 500 PLN

33



Mailing - wysyłka wiadomości z zaproszeniem na stoisko wystawcy (termin wysyłki do uzgodnienia z organizatorem / max. 1 firma)

Format: JPEG i tekst

Mailing wysyłany do bazy odwiedzających zarejestrowanych na targi.

Blok graficzno-tekstowy - logo wystawcy / numer stoiska / treść zaproszenia. Pierwszy blok w mailingu pod nagłówkiem.

CENA: 2 500 PLN

### Korzyści:

- masowy zasięg - stronę rocznie odwiedza ponad 140 000 osób
- 5000 Odwiedzających zarejestrowanych online
- targowe materiały reklamowe zawsze odsyłają na [www.worldfood.pl](http://www.worldfood.pl)

\*\*\*\* Koszty nie obejmują ceny projektu.

Reklama w katalogu targowym		CENA (PLN)	ILOŚĆ	SUMA
1	Register w katalogu targowym	4 000		
2	Reklama na II stronie okładki	4 500	1	
3	Reklama na III stronie okładki	4 000	1	
4	Reklama na IV stronie okładki	5 000	1	
5	Reklama wewnątrz katalogu	CAŁA STRONA: 2 200 • PÓŁ STRONY: 1 300		
Promocja w punkcie rejestracji odwiedzających		CENA (PLN)	ILOŚĆ	SUMA
6	Logo na mapie w Broszurze Targowej	600		
7	Dystrybucja materiałów informacyjnych z Broszurą Targową	2 500		
8	Dystrybucja gadżetów reklamowych z Broszurą Targową	3 500		
9	Logo Wystawcy naprzemiennie z logo Targów na smyczy dla Odwiedzających	3 000		
10	Reklama na telewizorze przy Rejestracji Odwiedzających	2 000		
Reklama na terenie targów		CENA (PLN)	ILOŚĆ	SUMA
11	Ekspozycja rollup-u w holu głównym	1 000		
12	Reklama podłogowa w przejściach	800		
13	Możliwość dystrybucji materiałów reklamowych na terenie Targów	1 400		
14	Flaga na maszcie obok wejścia 1,5m x 4,5m	1 600		
15	Banner 1,5m x 4m + 2 punkty podwieszenia do konstrukcji hali	1 700		
16	Banner 1,5m x 4m + 2 punkty podwieszenia do konstrukcji hali (nad bramą do łącznika)	2 000		
17	Banner na elewacji holu głównego	3 000		
18	Banner siatkowy pionowy na elewacji hali 1,3m x 7m	2 600		
19	Reklama na identyfikatorach dla odwiedzających	3 000		
20	Sponsor toreb dla odwiedzających	DYSTRYBUCJA: 3 000 • PRODUKCJA I DYSTRYBUCJA: 6 000		<b>SPRZEDANE</b>
21	Umieszczenie QR kodu w katalogu targowym	1 000		
22	Reklama na głównych drzwiach wejściowych EXPO XXI	1 000		
23	Banner siatkowy na elewacji hali 2	A: 6 000 • B: 6 000 • A+B: 10 000		
24	Reklama na filarze w holu głównym na hali 2	1x PANEL 1 200 • 4x PANEL: 3 500		
25	Reklama małogabarytowa	2 000		
26	Reklama wielkogabarytowa			
Internet		CENA (PLN)	ILOŚĆ	SUMA
27	Strona główna - baner rozwijany 700x400 px	5 000	1	
28	Podstrona wybranego Sektora targów - baner 1110x300 px	4 500	1	
29	Formularz rejestracyjny - baner 1110x300 px	4 500	1	
30	Program konferencyjny - baner 1110x300 px	2 500	1	
31	Galeria - baner 390x260 px	1 500		
32	Promocja na mediach społecznościowych	1x POST: 500 • 3x POST: 1 200 • 5x POST: 1 800		
33	Mailing	2 500		

**SUMA (NETTO):**

Oświadczam, że zapoznałem (-am) się z Regulaminem Targów, Regulaminem Technicznym Targów oraz Regulaminem Hali Wystawienniczej, zrozumiałem (-am) jego treść i akceptuję zapisy w nim zawarte.

Pieczęć firmy, data

Imię i Nazwisko oraz podpis osoby reprezentującej firmę